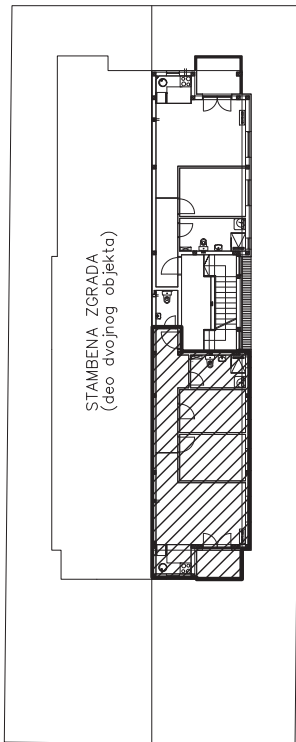


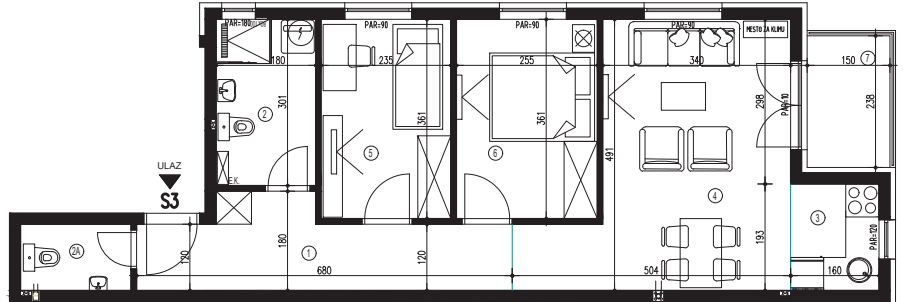
SITUACIJA

Ulica Veternička

STAMBENA ZGRADA
(deo dvojnog objekta)

BROJ UGOVORA

kontakt tel.

SPRAT**S3 - dvoiposoban**

BR.	NAZIV PROSTORIJE	VRSTA PODA	POVRSINA PODA	KOEF.	KORISNA POVRSINA
1	Ulaz	ker. pločice	9.24 m ²	1.00	9.24 m ²
2	Kupatilo	ker. pločice	5.41 m ²	1.00	5.41 m ²
2a	WC	ker. pločice	2.40 m ²	1.00	2.40 m ²
3	Kuhinja	ker. pločice	3.08 m ²	1.00	3.08 m ²
4	Dnevna soba	ker. pločice	18.88 m ²	1.00	18.88 m ²
5	Soba	ker. pločice	8.48 m ²	1.00	8.48 m ²
6	Soba	ker. pločice	9.20 m ²	1.00	9.20 m ²
7	Terasa	ker. pločice	3.73 m ²	1.00	3.73 m ²

UKUPNO: 60.42 m²komercijalna površina k-0,97: **58.61 m²****PRIMUS LINE DOO** Novi Sad